

기업성장을 촉진·지원하는  
미래기술·지식재산 융합컨설팅 전문조직

# 기업성장지원실

발명이 만드는 더 행복한 세상,  
지식재산 NO.1 파트너 KIPA  
[www.kipa.org](http://www.kipa.org)



# 본사·지부·지역지식재산센터 위치

## 서울 본사 주소

06133 서울특별시 강남구 테헤란로 131 (역삼동, 발명진흥회)  
한국지식재산센터 (17~19층)

## 주요 연락처

**KIPA본회**  
02-3459-2800

**강원지부**  
033-254-6580

**대전지부**  
042-933-7811

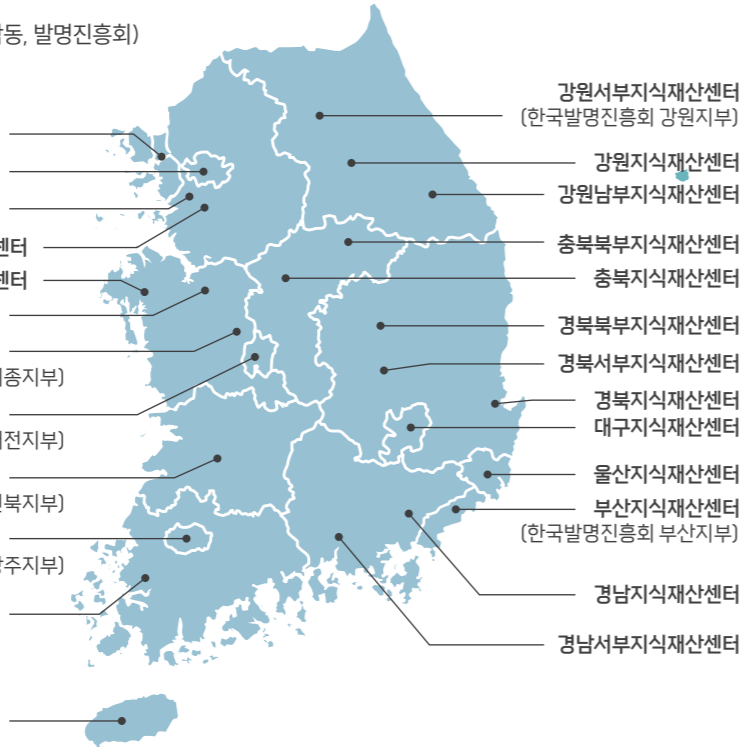
**세종지부**  
044-998-7771

**부산지부**  
051-714-6952

**광주지부**  
062-604-9240

**전북지부**  
070-7775-2622

인천지식재산센터  
서울지식재산센터  
경기지식재산센터  
경기남부지식재산센터  
충남서부지식재산센터  
충남지식재산센터  
세종지식재산센터  
(한국발명진흥회 세종지부)  
대전지식재산센터  
(한국발명진흥회 대전지부)  
전북지식재산센터  
(한국발명진흥회 전북지부)  
광주지식재산센터  
(한국발명진흥회 광주지부)  
전남지식재산센터  
제주지식재산센터



강원서부지식재산센터  
(한국발명진흥회 강원지부)  
강원지식재산센터  
강원남부지식재산센터  
충북북부지식재산센터  
충북지식재산센터  
경북북부지식재산센터  
경북서부지식재산센터  
경북지식재산센터  
대구지식재산센터  
울산지식재산센터  
부산지식재산센터  
(한국발명진흥회 부산지부)  
경남지식재산센터  
경남서부지식재산센터

## 기술컨설팅 등 사업 문의 및 상담 연락처

02) 3459-2890 / 02) 3459-2854

## 오시는 길

### 지하철 이용

- 2호선 **역삼역** 하차 (4번출구, 직진 200m)
- 2호선,신분당선 **강남역** 하차 (12번출구, 직진 400m)

### 버스 이용

- **역삼역, 역삼역·포스코타워 역삼** 정류장 하차  
(146, 341, 360, 740, 1100, 1700, 2000, 2000-1, 3600, 7007, 9303, 8001)



# CONTENTS

본사·지부·지역지식재산센터 위치 | 문의 및 상담 연락처 02

## 한국발명진흥회

한국발명진흥회 소개	04
한국발명진흥회 연혁	05
KIPA 주요사업	06

## 기업성장지원실

기업성장지원실 소개	08
기업성장지원사업	09
기업성장지원실 연혁	10
기술평가	12
코스닥 기술특례상장 전문평가	14
벤처기업확인 전문평가	15
기업·기술 컨설팅	16
공적 평가	16
직무발명 보상금 산정 평가	16
업무협력기관 현황	17
기술융합컨설팅 활용 사례	18

유관기관 및 고객사 19

# 한국발명진흥회

**설립근거** — 한국발명진흥회는 발명진흥법 제 52조에 의거 설립된 특수법인으로써 발명진흥사업을 체계적·효율적으로 추진하고 발명가의 이익증진을 도모하며 국내 지식재산사업을 보호육성하여 국가 경쟁력 강화에 이바지하고자 설립되었습니다.

## 미션 비전



## 핵심가치



# 한국발명진흥회 연혁

- 1973 10월 (사)한국특허협회 설립
- 1982 02월 (사)한국발명특허협회 개칭
- 1994 12월 한국발명진흥회 설립 (발명진흥법 제52조)
- 2001 01월 특허기술평가실 설치
- 2003 03월 한국지식재산센터 개관
- 2012 12월 발명영재교육연구원 설립
- 2014 01월 한국지식재산평가센터 개소
- 2015 01월 지식재산중개소 개소 / 종합교육연수원 지정(교육부)
- 2017 04월 지식재산사이버교육원 설립
- 2018 02월 지식재산능력시험(IPAT) 국가공인 인증 획득
- 2020 02월 IP회수지원기구 출범(전담기관)
- 2021 02월 벤처기업확인 전문평가기관 지정
- 2022 06월 코스닥 기술특례상장 전문평가기관 지정  
07월 세계 유일의 IP5온라인 특허분석평가시스템인 SMART5로 확대 개편
- 2023 07월 평가관리센터 개소

# KIPA 주요사업

## 발명활성화 사업

범국민적인 발명분위기 확산을 통한 지식재산 인식제고 및 지식재산강국 실현

- 주요사업**
- 발명의 날 기념식 주최
  - 상표디자인권전 행사 주최
  - 대한민국 발명특허대전 주최
  - 지식재산 스타트업 경진대회 주최
  - 아이디어 거래 플랫폼 운영
  - 서울국제발명전시회 주최
  - 스위스, 독일, 중국, 대만, 태국, 말레이시아, 인도네시아 등 해외 발명 전시회 개최
  - 국제 지재권 콘텐츠 개발 및 확산사업
  - 지재권 국제개발컨설팅 및 지식공유사업



## 지식재산 인재양성 사업

지식재산양성사업을 통해 지식재산 전문인력 및 창의인재를 육성, 이를 통한 4차 산업혁명 시대 국가경쟁력 제고

- 주요사업**
- 국가공인 지식재산능력시험(IPAT)
  - YIP(청소년 발명가 프로그램)
  - 지식재산 디지털교육사업(IP-Campus+)
  - 지식재산전문인력양성 중점대학
  - 기업지식재산 실무인력·융합인재 양성사업
  - 찾아가는 발명체험교실



## 지식재산 경영활성화 지원

특허기술의 양도, 실시권 허락 등 이전·거래 활성화를 통하여 기술의 사업화를 촉진하고 특허기술거래중개 등을 통한 기업의 IP창출 강화

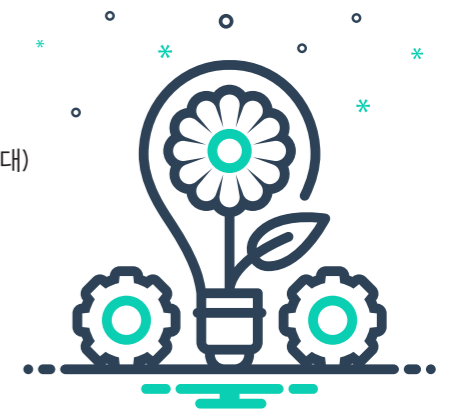
- 주요사업**
- IP기반 해외진출 지원
  - 중소기업 IP 바로지원
  - 소상공인 IP 역량강화
  - 창업 후 7년 이내 중소기업의 보유기술에 IP 기술 및 경영 컨설팅을 지원하는 IP나래 사업
  - 예비창업자의 아이디어를 지식재산 기반 창업아이템으로 도출하여 창업까지 연계될 수 있도록 지원하는 IP디딤돌 사업
  - 지역 지식재산 문화 확산
  - 지식재산경영인증 사업
  - 스타트업 지식재산바우처 사업



## 특허기술컨설팅 및 평가비용지원

지식재산 컨설팅의 위상 확보 및 공신력 제고를 위해 기술컨설팅 사업 수행 및 온라인특허분석평가시스템 SMART5 운용

- 주요사업**
- 지식재산거래소 운영
  - 벤처기업확인평가 및 지식재산컨설팅
  - 특허분석평가시스템 SMART5 운영
  - 중장년 아이디어 사업화 운영
  - IP 보증·투자·사업화 연계 지식재산 컨설팅 지원(IP금융 확대)
  - 우수발명품 우선구매추천사업
  - IP제품혁신 지원사업
  - 직무발명 활성화 사업
  - 기업성장응답센터
  - 우수특허기반 혁신제품 지정사업





# 기업성장지원실 소개

기업성장지원실은  
우수한 기술을 보유한 기업 및 개인의 창업부터 상장까지  
기업의 성장을 촉진할 수 있는 평가서비스를 제공하고 있습니다.



## 기업성장지원사업

기업성장지원실은 기업·기관 등이 보유한 기술을 바탕으로 성장할 수 있도록 지원하는 **융합컨설팅 전문조직**입니다.

기술평가	소송·보상 평가	사업화 컨설팅	연구용역
기술가치평가 (노하우, 영업비밀)	특허권침해 손해배상용 평가	라이선싱 컨설팅	평가모델 개발
코스닥 기술특례상장 전문평가	직무발명보상금 산정평가	코스닥 기술특례상장 예비 컨설팅	R&D 경제성평가
벤처기업확인 전문평가	중소기업 기술분쟁조정 평가	사업화 전략	기업 연구개발 성과 활용·기술 컨설팅
사업화가능기술 발굴평가	세무용 평가	특허기술 활용전략 등	정부사업 성과분석
기술력평가	회사 설립용 평가		

기술평가는 대상기술의 기술성·권리성·시장성·사업성 등을 종합적으로 분석하고 적절한 평가결과를 금액, 등급, 의견 등으로 제시



정부공인 기술평가기관  
기업성장지원실



2001 - 2010

- 2001 • 특허기술평가실 설치  
• 기술평가 기관지정 (산업통상자원부)
- 2003 • 발명의 평가기관 (특허청)
- 2005 • 특허권 등 산업재산감정기관 인정 (국세청)
- 2006 • 벤처기업 확인평가기관 (중소기업청)  
• 혁신형 중소기업 기술평가기관 (산업통상자원부)
- 2007 • 히든챔피언 육성지원기관  
• 히든스타 육성지원기관  
• 월드클래스 300 육성지원기관

2011 - 2020

- 2012 • 혁신형 중소기업 기술금융주관사업자 (산업통상자원부, 특허청)
- 2013 • IP담보대출 평가기관  
• IP보증 평가기관  
• IP투자 평가기관
- 2015 • IP투자 평가기관
- 2020 • 코넥스 기술특례상장 전문평가기관 (한국거래소)

2021 - 현재

- 2021 • 벤처기업확인 전문평가기관 지정 (중소벤처기업부)
- 2022 • 코스닥 기술특례상장 전문평가기관 (한국거래소)  
• 벤처기업확인 전문평가기관 재지정 (중소벤처기업부)
- 2023 • '기업성장지원실'로 부서 기능 개편

관계법령

- ① 기술의 이전 및 사업화 촉진에 관한 법률 제35조
- ② 벤처기업육성에 관한 특별조치법 제25조의 3
- ③ 상속세 및 증여세법 시행령 제59조





# 기술평가

대상기술의 기술성, 권리성, 시장성, 사업성 등을 종합적으로 평가하여 평가결과를 금액, 등급, 의견 또는 점수 등으로 제공합니다.

기술평가는 성공 가능한 기술을 선별(Screening)하고, 성공가능성의 확실성 정도를 분석하여 예측(Assessment)하거나, 가치의 크기를 측정(Valuation)합니다.



## 기술가치평가

**정의** 사업화하려는 기술이나 사업화된 기술이 그 사업을 통하여 창출하는 경제적 가치를 시장에서 일반적으로 인정된 가치평가 원칙과 방법론에 입각하여 평가

**평가결과** 금액

**평가대상** 기술사업아이템



## 기술력 평가

**정의** 기술을 활용하는 주체의 인력, 조직, 지원서비스 등을 종합적으로 평가함으로써 그 주체의 기술개발, 흡수 및 혁신능력을 평가

**평가결과** 등급 / 점수

**평가대상** 기술 자체의 가치나 효과가 아니라 기술의 사용주체가 지니고 있는 능력(기술은 기술력의 일부)



## 수행절차



## 활용방법

목적	주요 내용	평가방법
이전 및 거래	기술의 매매, 라이선스 가격 결정시 적정가액 제시	<ul style="list-style-type: none"> <li>• 수익접근법</li> <li>• 비용접근법</li> <li>• 시장접근법</li> <li>• 로열티공제법</li> </ul>
금융 및 투자	기술의 담보권 설정 또는 투자유치	
현 물 출 자	기술 또는 지식재산권의 현물출자시 적정가액 산정	
전 략	혁신형 기업 M&A, 가치증진, 분사 장기 전략적 경영계획 수립	
청 산	기업의 파산 또는 구조조정에 따른 자산평가, 채무상환계획 수립	
소 송	지식재산권 침해, 채무불이행, 기타 분쟁관련 소송	
세 무	기술의 기증, 처분, 감가상각을 위한 세무계획 수립 및 세금납부	
기 타	직무보상금 산정 등	

## 코스닥 기술특례상장 전문평가

기술력과 미래 성장성을 지닌 기업을 객관적이고 공신력 있는 기술력 평가로 기업 자금 조달 및 성장 기회를 제공합니다.

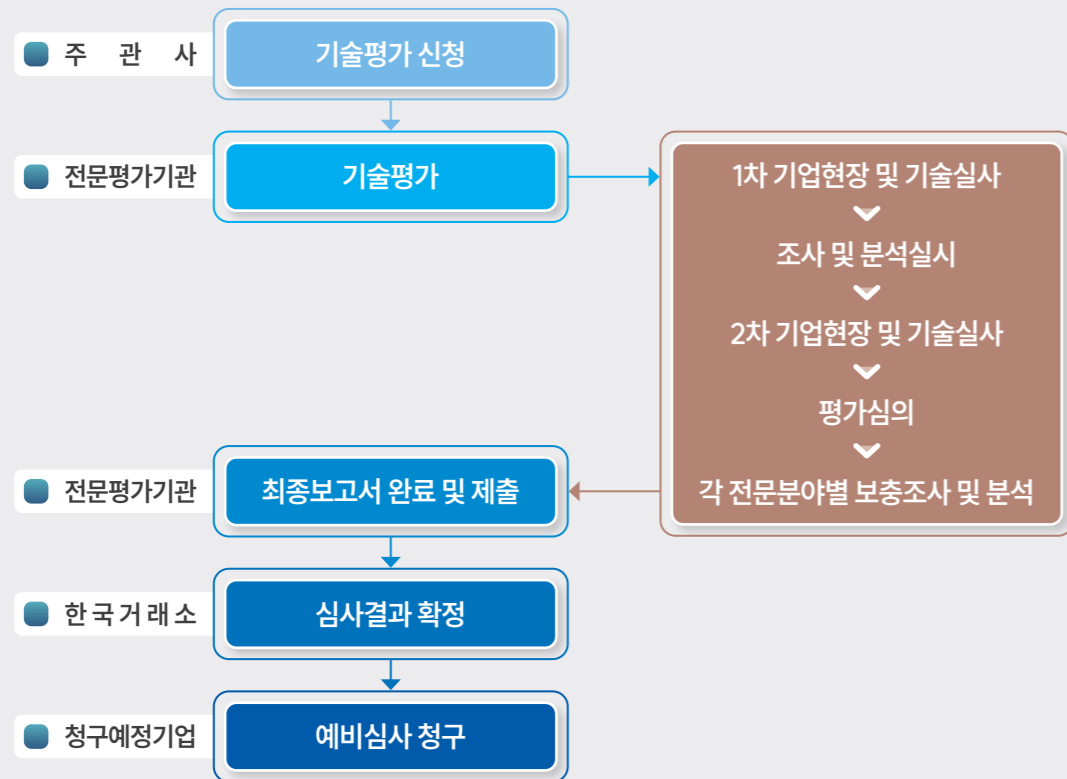
### 코스닥 기술특례상장 전문평가

**개요** 기술력이 뛰어난 유망 기술 보유기업이 코스닥 시장에 진입할 수 있도록 상장기준을 완화해주는 제도

**청구조건** 전문평가기관 중 2개 기관의 기술평가 결과가 A등급, BBB등급 이상일 경우 상장 예비심사 청구자격 부여



### 확인절차



## 벤처기업확인 전문평가

「벤처기업육성에 관한 특별조치법」에 규정된 일정 요건을 갖추고 기술의 혁신성과 사업의 성장성이 우수한 기업을 벤처기업으로 발굴합니다. 한국발명진흥회는 혁신성장유형 전문평가기관으로서 평가업무를 수행합니다.

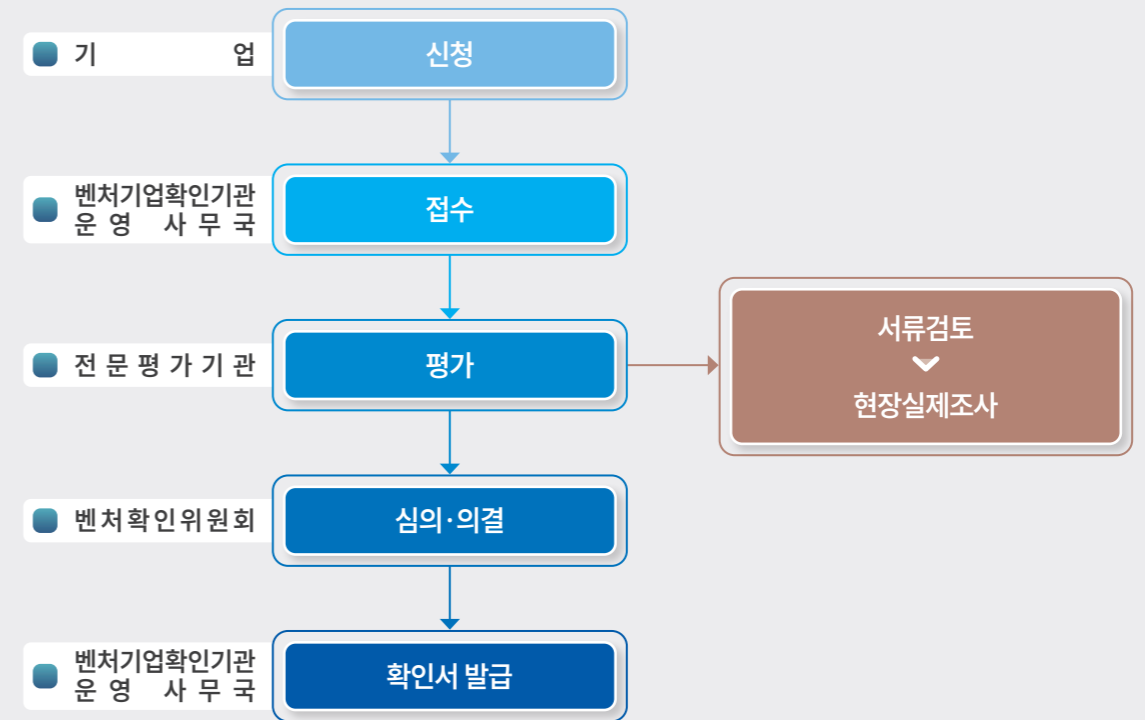
### 벤처기업확인 전문평가-혁신성장유형

**개요** 첨단 신기술과 아이디어를 개발하여 사업에 도전하는 기술 집약형 중소기업을 발굴·확대하여 산업에 원동력을 제공하는 제도

**평가사항** 기술의 혁신성, 사업의 성장성



### 확인절차



- 상세 내용은 벤처확인 종합관리시스템(<https://www.smes.go.kr/venturein>)에서 찾아볼 수 있습니다.

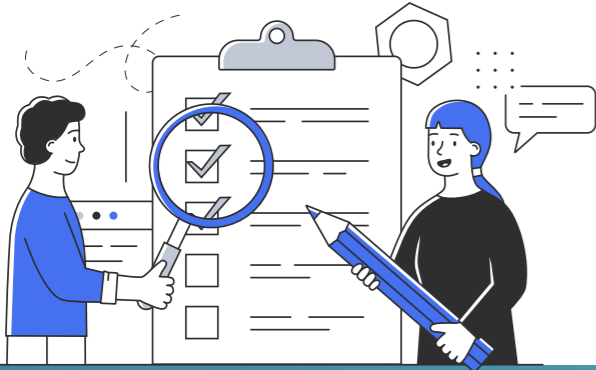


## 기업·기술 컨설팅

중·소기업 분야별 맞춤형 기술컨설팅 지원을 위해 의학바이오·전기·전자·반도체·ICT·기계 등 분야별 컨설팅 및 연구용역과제를 수행해 기업의 성장을 지원합니다.



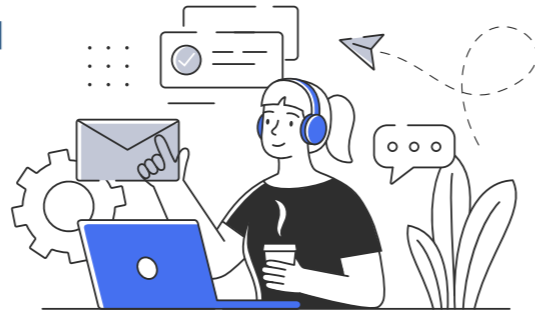
## 공적 평가



법원, 소송 등 공신력이 필요한 평가 업무를 수행해 공신력, 객관성을 필요로 하는 분쟁 해결 업무에 평가결과를 제공합니다.

## 직무발명 보상금 산정 평가

직무상 발명행위 대상 직무발명보상금 산정을 위해 기술평가·컨설팅 무료상담센터를 운영합니다. (연 1회 이상)



## 업무협력기관 현황

### 기술사업화(기술평가·컨설팅) 관련 업무협력기관 현황

순번	업무협약 체결연도	기관명(기관 중복일 경우 세부내용)
1	2023	오션토모(미국 기술사업화 전문기관)
2	2023	전북바이오융합산업진흥원
3	2023	부산대학교기술지주(주)
4	2022	벤처기업확인기관(벤처기업확인 전문평가기관 재지정)
5	2022	한국거래소(코스닥 기술특례상장 전문평가기관)
6	2022	경북창조경제혁신센터
7	2022	대중소기업농어업협력재단
8	2021	홍릉강소특구사업단
9	2021	연구개발특구진흥재단(연구소기업 기술가치평가)
10	2021	벤처기업협회(벤처기업확인 전문평가기관)
11	2021	인터벨류파트너스(주)
12	2020	스마일게이트인베스트먼트(주)
13	2020	한국거래소(코넥스 기술특례상장 전문평가기관)
14	2020	(주)브릿지폴인베스트먼트
15	2020	한국방사선진흥협회
16	2020	한림국제대학원대학교 산학협력단
17	2020	한림대학교 산학협력단
18	2020	(주)피앤피인베스트먼트
19	2019	(사)창조경제혁신센터협의회
20	2019	가톨릭관동대학교기술지주(주)
21	2019	제주대학교 산학협력단
22	2019	제주한라대학교 산학협력단
23	2019	전북창조경제혁신센터
24	2019	(주)신한은행
25	2019	인천창조경제혁신센터
26	2019	전북대학교LINC+사업단
27	2018	린드먼아시아인베스트먼트(주)
28	2018	서울창업허브
29	2018	(재)전라북도경제통상진흥원
30	2018	세종창조경제혁신센터
31	2018	부산지역대학연합기술지주(주)
32	2018	충북창조경제혁신센터
33	2017	(사)한국기술지주회사협회
34	2017	연구개발특구진흥재단(연구소기업 기술가치평가)
35	2017	(주)광주연합기술지주
36	2016	한국경영혁신중소기업협회(MAINBIZ)
37	2016	알바트로스인베스트먼트주식회사

# 기술융합컨설팅 활용 사례

## 1) 기술평가

기업개요	용도	활용사례
기술거래시 적정가격 산출이 필요했던 A사	기술거래	평가결과를 바탕으로 기술양도
자본금 증자가 필요했던 B사	현물출자	평가결과를 바탕으로 자본금 증자
특허 취득 후 사업화 자금이 필요했던 C사	자금유치	평가결과를 바탕으로 기관투자자로부터 자금조달 성공
영업비밀을 침해당한 D사	특허소송	법원에서 주된 판단 자료로 사용
보유 특허기술의 제품화 여부를 고민하던 E사	사업전략	평가결과를 바탕으로 사업화 추진/성공 - 기업가치 및 주가 상승
직무발명보상금 산정이 필요했던 A사	직무발명 보상금산정	평가결과를 바탕으로 보상금 산정
조인트벤처/M&A 진행예정 B사	경영전략 수립	평가결과를 바탕으로 합작투자 진행
무형자산에 대한 회계감사 처리가 필요했던 C사	회계감사 처리	평가결과를 바탕으로 보유 특허기술 가치금액 제공
제품에 대한 특허적용확인이 필요했던 D사	특허적용 확인	공공기관에서 주된 판단 자료로 사용
보유 특허기술의 제품화 홍보를 고민하던 E사	마케팅 활용	평가결과를 바탕으로 마케팅 활용

## 2) 코스닥 기술특례상장 예비컨설팅

기업개요	용도	활용사례
IPO를 통해 자본을 조달하려고 하던 A사	기술특례 모의컨설팅	기술특례상장 모의평가 결과를 바탕으로 본평가 대비 활용

## 3) 벤처기업확인평가

기업개요	용도	활용사례
최근 제품사업화로 영업이익이 늘어나 법인세 부담이 늘어난 A사	혁신성장유형	법인세·소득세 최대 5년간 50% 감면

# 유관기관 및 고객사

금융기관 및 투자기관	공공기관 및 연구기관	산학협력단 및 기술지주회사	기업	법무법인 및 법원



기업성장을 촉진·지원하는  
미래기술·지식재산 융합컨설팅 전문조직

# 기업성장지원실

발명이 만드는 더 행복한 세상,  
지식재산 NO.1 파트너 KIPA  
[www.kipa.org](http://www.kipa.org)



서울특별시 강남구 테헤란로 131 한국지식재산센터 18층 기업성장지원실  
사업문의 및 상담 연락처 : 02)3459-2880/2854/2890